



ÉMI ÉPÍTÉSÜGYI MINŐSÉGELLENŐRZŐ INNOVÁCIÓS NONPROFIT
KORLÁTOLT FELELŐSSÉGŰ TÁRSASÁG

H-2000 Szentendre, Dózsa György út 26. Levélcím: H-2001 Szentendre, Pf: 180.
Telefon: +36 (26) 502 300 Fax: +36 (26) 311 108
E-mail: info@emi.hu Honlap: http://www.emi.hu

ÉMI NON-PROFIT LIMITED LIABILITY COMPANY FOR QUALITY CONTROL AND INNOVATION IN BUILDING
ÉMI SOCIÉTÉ À BUT NON LUCRATIF POUR LE CONTRÔLE DE QUALITÉ ET L'INNOVATION DU BÂTIMENT, RESPONSABILITÉ LIMITÉE
ÉMI NON-PROFIT GESELLSCHAFT FÜR QUALITÄTSKONTROLLE UND INNOVATION IM BAUWESEN MIT BESCHRÄNKTER HAFTUNG

A-264/2015

NMÉ
NEMZETI MŰSZAKI ÉRTÉKELÉS

A termék megnevezése:	EJOT Baubefestigungen GmbH gyártású műanyag tárcsás hőszigetelésrögzítő dübelek: - <i>IDK-N műanyag tárcsás hőszigetelésrögzítő dübelek műanyag beütőszöggel</i> - <i>ejothem STR H csavaros tárcsás hőszigetelésrögzítő dübelek</i>
A termék tervezett felhasználási területe:	- <i>IDK-N 75 – 175 mm: Beton (A), tömör (B) és üreges (C) falazóelemből készített falazatok hőszigetelését alkotó légrés nélküli külső vakolatos összetett hőszigetelő rendszerekben (ETICS, THR) alkalmazott polisztirol alapanyagú vakolható hőszigetelő táblák rögzítése</i> - <i>IDK-N 195 – 235 mm: Beton (A), tömör (B) és üreges (C) falazóelemből készített falazatok hőszigetelését alkotó légrés nélküli külső vakolatos összetett hőszigetelő rendszerekben (ETICS, THR) alkalmazott polisztirol és ásványgyapot alapanyagú vakolható hőszigetelő táblák rögzítése`</i> - <i>ejothem STR H: Fa, valamint fémlemez (0,75 mm-ig) oldalfalak hőszigetelését alkotó légrés nélküli külső vakolatos összetett hőszigetelő rendszerekben (ETICS, THR) alkalmazott polisztirol és ásványgyapot alapanyagú vakolható hőszigetelő táblák rögzítése</i>
Termékkör:	RÖGZÍTŐANYAGOK (33)
A termék gyártója:	EJOT SE & Co. KG Astenbergstraße 21., 57319 Bad Berleburg, Németország
A gyártó meghatalmazott képviselője:	EJOT Hungaria Kft. 2310 Szigetszentmiklós, Leshegyi út 16.
NMÉ érvényesség kezdete*:	2023. 04. 26.



Budavári Zoltán
Budavári Zoltán
műszaki értékelő iroda
vezető

A Nemzeti Műszaki Értékelés 15 oldal tartalmát beleértve 2 db számozott mellékletet.

* Az NMÉ érvényessége feltételhez kötött. Az NMÉ érvényessége az ÉMI Nonprofit Kft. honlapján (www.emi.hu) ellenőrizendő.

Ez az NMÉ felváltja az A-264/2015 számú, 2016.04.07. érvényességi kezdetű NMÉ-t.

Az NMÉ nem műszaki jellegű adatmódosítás miatt került újra kiadásra a műszaki tartalom felülvizsgálata nélkül. A műszaki tartalom legutolsó felülvizsgálatának dátuma: 2016.04.07.

I. JOGI SZABÁLYOZÁS ÉS ÁLTALÁNOS FELTÉTELEK

1. Ezt az NMÉ-t az ÉMI Építésügyi Minőségellenőrző Innovációs Nonprofit Kft. állította ki
 - az építési termék építménybe történő betervezésének és beépítésének, ennek során a teljesítmény igazolásának részletes szabályairól szóló 275/2013 (VII. 16.) Kormányrendelet,
 - a Budapest Főváros Kormányhivatala kijelölése (BP/0102/684-7/2021), valamint
 - az NMÉ-vel azonos jelzetű, 2016.04.07. érvényességi kezdetű NMÉ, illetve az A-264/2015 jelzetű, és 2016.04.07. keltezésű Teljesítmény Értékelési Jegyzőkönyvben részletezett adatok alapján.
2. Az NMÉ jogosultja az építési termék gyártója.
3. Az NMÉ jogosultja az NMÉ-t nem ruházhatja át másra. Az NMÉ csak a feltüntetett gyártási helyeken előállított termékekre vonatkozik.
4. A termék gyártója, vagy meghatalmazott képviselője köteles bejelenteni, ha a termék lényeges jellemzői, alapanyagainak minősége, vagy a gyártási körülményei megváltoznak és köteles kérelmezni az NMÉ felülvizsgálatát és szükség szerinti módosítását.
5. Az ÉMI Nonprofit Kft. visszavonja a termékre vonatkozó NMÉ-t a gyártó vagy meghatalmazott képviselőjének kérése alapján, piacfelügyeleti hatóság határozata alapján vagy az NMÉ tárgyát képező építési terméket lefedő harmonizált szabvány a 305/2011/EU európai parlamenti és tanácsi rendelet 17. cikk (5) bekezdése szerint párhuzamos hatályosság időszakának leteltével.
6. Az NMÉ-t az ÉMI Nonprofit Kft. magyar nyelven, és a gyártó vagy meghatalmazott képviselőjének igénylése alapján – utólagos igénylés esetén külön díjazás ellenében – angol nyelvű fordításban is kiadja. Jogérvényességi alap az NMÉ magyar nyelvű kiadása.
7. Az NMÉ-t csak teljes terjedelmében szabad másolni, vagy más adathordozón közreadni. Kivonatos közléséhez az ÉMI Nonprofit Kft. írásos hozzájárulása szükséges. Kivonatos közlés esetén ezt a tényt fel kell tüntetni. A reklám ismertető szövege és ábrái nem lehetnek ellentétben a Nemzeti Műszaki Értékelés tartalmával, és nem adhatnak okot félreértésre.
8. Az NMÉ nem helyettesíti a termék forgalmazásához, felhasználásához, beépítéséhez, használatához külön jogszabály által előírt egyéb szükséges engedélyeket, igazolásokat (pl. környezet- és vagyonvédelmi, közegészségügyi, építési hatósági), és a termék teljesítmény állandóságával kapcsolatos dokumentumokat (pl. termék tanúsítvány, üzemi gyártásellenőrzési tanúsítvány, teljesítménynyilatkozat).
9. Az NMÉ alapján kiadott teljesítménynyilatkozat nem jogosítja fel sem a gyártót, sem annak meghatalmazott képviselőjét a CE jelölés feltüntetésére a terméken, annak csomagolásán, vagy kísérő dokumentumain.
10. Az NMÉ nem a termék adott felhasználásra való alkalmasságát állapítja meg, hanem alapvető jellemzők teljesítményére ad értékeket a teljesítménynyilatkozat alapjául. A termék a gyártó által kiadott teljesítménynyilatkozatban rögzített teljesítményei alapján olyan építményekbe építhető be, ahol megfelel az elvárt műszaki teljesítménynek.

II. A NEMZETI MŰSZAKI ÉRTÉKELÉSRE VONATKOZÓ EGYEDI FELTÉTELEK

1. ADATOK

1.1. A termék gyártási helye

EJOT Polska Sp. z o.o. Sp.k.
ul. Jeżowska 9, PL-42-793 Ciasna, Lengyelország

1.2. A termék leírása

EJOT Baubefestigungen GmbH gyártású műanyag tárcsás hőszigetelésrögzítő dübelek:

- IDK-N 75, 95, 115, 135, 155, 175, 195, 215 és 235 mm névleges hosszúságú műanyag tárcsás hőszigetelésrögzítő dübelek műanyag beütőszöggel
- ejotharm STR H 80, 100, 120, 140, 160, 180, 200, 220, 240, 260, 280, 300, 320 és 340 mm névleges hosszúságú csavaros tárcsás hőszigetelésrögzítő dübelek

1. táblázat

Névleges méretek [mm]	
ejotharm STR H	
- hosszúság (dübel+csavar), L	80; 100; 120; 140; 160; 180; 200; 220; 240; 260; 280; 300; 320; 340
- fejtátmérő, \varnothing	60,0
- átmérő (csavar), d_s	4,3
- dübel hosszúság, L_d	$28,8 \pm 0,5$
- csavar hosszúság, L_s	$(L-20) \pm 1,0$
IDK-N	
- hosszúság, L	75; 95; 115; 135; 155; 175; 195; 215; 235
- fejtátmérő, \varnothing	60,0
- átmérő, d_{nom}	8,0
- dübel hosszúság, L_d	L: 75 – 175 mm: $+6,0/-2,0$ L: 195 – 235 mm: $+3,0/-1,0$
- beütőszög hosszúság, L_s	L: 75 – 175 mm: $\pm 4,0$; L: 195 – 235 mm: $-1,0/-3,0$

1.3. A termék tervezett felhasználásának a leírása

- IDK-N 75 – 175 mm: Beton (A), tömör (B) és üreges (C) falazóelemből készített falazatok hőszigetelését alkotó légrés nélküli külső vakolatos összetett hőszigetelő rendszerekben (ETICS, THR) alkalmazott polisztirol alapanyagú vakolható hőszigetelő táblák rögzítése
- IDK-N 195 – 235 mm: Beton (A), tömör (B) és üreges (C) falazóelemből készített falazatok hőszigetelését alkotó légrés nélküli külső vakolatos összetett hőszigetelő rendszerekben (ETICS, THR) alkalmazott polisztirol és ásványgyapot alapanyagú vakolható hőszigetelő táblák rögzítése
- ejotharm STR H: Fa, valamint fémlemez (0,75 mm-ig) oldalfalak hőszigetelését alkotó légrés nélküli külső vakolatos összetett hőszigetelő rendszerekben (ETICS, THR) alkalmazott polisztirol és ásványgyapot alapanyagú vakolható hőszigetelő táblák rögzítése

2. ALAPVETŐ TERMÉKJELLEMZŐK, TELJESÍTMÉNY ÉS ÉRTÉKELÉSI MÓDSZEREK

2.1. Mechanikai szilárdság és állékonyság

Alapvető jellemző	Teljesítmény	Értékelési módszer
Termékkód: ejotharm STR-H		
Kihúzódással, kiszakadással szembeni ellenállás		
Karakterisztikus kihúzóerő [kN] N _{Rk} – ETAG 014 6.4.3. - acéllemezből (t = 0,5 mm) - faforgácslapból (OSB, t = 16 mm)	0,5 1,0	ETAG 014 6.4.3.
Tárcsa leszakítás (átszakítás) [kN] karakterisztikus erő, N _{Rk,fej} - lágyítás nélkül - 40 °C-on lágyítva	1,5 1,5	ETAG 014 6.4.3.
Termékkód: IDK-N (L: 75 – 175 mm)		
Kihúzódással, kiszakadással szembeni ellenállás		
Karakterisztikus kihúzóerő [kN] N _{Rk} – ETAG 014 6.4.3. 25 mm-es (minimális) rögzítési hossz: - betonból, C20/25 (A) - tömör falazóelemből (B) - PTH-30 üreges falazóelemből (C)	0,4 0,4 0,3	ETAG 014 6.4.3.
Karakterisztikus kihúzóerő [kN] N _{Rk} – ETAG 014 6.4.3. 40 mm-es (maximális) rögzítési hossz: - betonból, C20/25 (A) - tömör falazóelemből (B) - PTH-30 üreges falazóelemből (C)	0,5 0,5 0,4	ETAG 014 6.4.3.
Tárcsa leszakítás (átszakítás) [kN] karakterisztikus erő, N _{Rk,fej} - lágyítás nélkül - 40 °C-on lágyítva	1,2 0,9	ETAG 014 6.4.3.
Termékkód: IDK-N (L: 195 – 235 mm)		
Kihúzódással, kiszakadással szembeni ellenállás		
Karakterisztikus kihúzóerő [kN] N _{Rk} – ETAG 014 6.4.3. 25 mm-es (minimális) rögzítési hossz: - betonból, C20/25 (A) - tömör falazóelemből (B) - PTH-30 üreges falazóelemből (C)	0,4 0,4 0,3	ETAG 014 6.4.3.
Karakterisztikus kihúzóerő [kN] N _{Rk} – ETAG 014 6.4.3. 50 mm-es (maximális) rögzítési hossz: - betonból, C20/25 (A) - tömör falazóelemből (B) - PTH-30 üreges falazóelemből (C)	0,5 0,5 0,4	ETAG 014 6.4.3.

Alapvető jellemző	Teljesítmény	Értékelési módszer
Termékkód: IDK-N (L: 195 – 235 mm)		
Kihúzóállással, kiszakadással szembeni ellenállás		
Tárcsa leszakítás (átszakítás) [kN] karakterisztikus erő, $N_{rk,fej}$ - lágyítás nélkül - 40 °C-on lágyítva	1,2 0,9	ETAG 014 6.4.3.

2.2. Tűzbiztonság

--

2.3. Higiénia, egészség és környezetvédelem

--

2.4. Biztonságos használat és akadálymentesség

Alapvető jellemző	Teljesítmény	Értékelési módszer
Termékkód: ejotherm STR-H		
Rögzítettség mértékét befolyásoló kritikus méretek [mm]		
- dübel fejátmérő, \varnothing átmérő d_{nom} maximális rögzítési hossz c	60 +1,0/-0,0 14,3 ± 0,2 (L-30) ± 1,0	ETAG 014
- csavar átmérő (csavarszár), d_s	4,3 ± 0,1	
Termékkód: IDK-N (L: 75 – 175 mm)		
Rögzítettség mértékét befolyásoló kritikus méretek [mm]		
- dübel fejátmérő, \varnothing átmérő d_{nom} minimális rögzítési hossz h_{min} maximális rögzítési hossz h_{nom}	60 +2,0/-4,0 8,1 +0,0/-0,2 25 ± 1,0 40 ± 3,0	ETAG 014
- beütőszeg átmérő, d_s	5,3 ± 0,1	
Termékkód: IDK-N (L: 195 – 235 mm)		
Rögzítettség mértékét befolyásoló kritikus méretek [mm]		
- dübel fejátmérő, \varnothing átmérő d_{nom} minimális rögzítési hossz h_{min} maximális rögzítési hossz h_{nom}	60 +1,5/-0,0 8,0 +0,0/-0,3 25 ± 1,0 50 ± 3,0	ETAG 014
- beütőszeg átmérő (középen), d_s	5,2 ± 0,1	

2.5. Zajvédelem

--

2.6. Energiatakarékosság és hővédelem

--

2.7. A természeti erőforrások fenntartható használata

--

3. A TELJESÍTMÉNY ÁLLANDÓSÁGÁNAK ÉRTÉKELÉSÉVEL ÉS ELLENŐRZÉSÉVEL KAPCSOLATOS KÖVETELMÉNYEK**3.1. A teljesítmény állandóságának értékelésére és ellenőrzésére szolgáló rendszer**

A 97/463/EK bizottsági határozat alapján,
a 305/2011/EU európai parlamenti és tanácsi rendelet V. melléklete szerinti:

(2+) rendszer.

3.2. A gyártó feladatai**3.2.1. Üzemi gyártásellenőrzés (ÜGYE)**

A gyártó köteles olyan ÜGYE rendszert kialakítani, dokumentálni és működtetni, mely biztosítja, hogy a beépítésre kerülő termékek teljesítménye igazolható módon folyamatosan megfelelnek jelen NMÉ-ben megadott értékeknek.

Az a gyártó, melynek a minőségirányítási rendszere megfelel az MSZ EN ISO 9001-nek, és azt kiegészíti a jelen NMÉ-ben előírt, az üzemi gyártásellenőrzésre vonatkozó követelményekkel, úgy tekinthető, hogy az üzemi gyártásellenőrzési rendszere megfelel a követelményeknek.

A termékre vonatkozóan a gyártó feladata olyan üzemi gyártásellenőrzési rendszer kialakítása, működtetése, illetve ellenőrzése, mely a termékek teljesítményének állandóságát biztosítja.

Az üzemi gyártásellenőrzési rendszernek tartalmaznia kell:

- az eljárás keretében szükséges feladatokat és ezek felelőjét, beleértve a kijelölt tanúsító szervezettel való kapcsolattartást és a bejelentési kötelezettségeket,
- a személyzet képzettségére és oktatására, a gyártó- és vizsgálóberendezésekre, az alapanyagokra, a beszállított termékekre, a gyártási folyamatra, a felmerülő nem megfelelőségek és reklamációk kezelésére és az üzemi gyártásellenőrzési rendszer – gyártó általi - felülvizsgálatára vonatkozó szabályozást,
- az üzemi gyártásellenőrzés keretében végzett vizsgálatok eredményeinek értékelését a teljesítményértékelés eredményeinek összevetésével.

- az üzemi gyártásellenőrzés keretében – a gyártásellenőrzés vizsgálati terve szerint – végzendő vizsgálatokat, melyek gyakoriságára és vizsgálati módjára vonatkozó követelményeket az alábbi táblázat tartalmazza.

A vizsgált termékjellemző	Vizsgálati módszer	Minimális vizsgálati gyakoriság
Alapanyag (új- és regranulált polietilén) - DSC	DSC-vizsgálat	Évente kétszer
Alapanyag (új- és regranulált polietilén) - olvadási index - sűrűség - DSC - páratartalom	Alapanyag gyártói vizsgálati bizonylaton feltüntetett adatok (alapanyag gyártói vizsgálati eredmények) értékelése	Minden beszállítás
Alapanyag (acél – beütőszegek) - geometria - bevonatvastagság	hosszmérés vastagságmérés (X-ray)	Minden beszállítás
Alapanyag (acél – csavarok) - geometria - csavaró-törő szilárdság - hidrogéntartalom - rétegvastagság	hosszmérés csavarónyomaték-mérés hidrogéntartalom vizsgálat vastagságmérés (X-ray)	Minden beszállítás
Termék - külsőképi megfelelés - méretek ellenőrzése - funkcionális vizsgálat - húzó-szakító vizsgálat	Szemrevételezés Termék lineáris méretei Szeg beütésvizsgálat ETAG 014	Gyártás során folyamatosan Termékváltáskor Legalább évente egyszer

3.2.2. A termék teljesítményének értékelése

Jelen NMÉ a termék teljesítmény értékelésének tekintendő a 305/2011/EU európai parlamenti és tanácsi rendelet V. melléklete 1.6. pontja figyelembevételével, ezért a gyártónak ezt a feladatot már nem kell elvégeznie.

3.2.3. Teljesítménynyilatkozat kiállítása

A gyártó által kiállítandó nyilatkozatnak - pontokba szedve - a következőket kell tartalmaznia:

- a nyilatkozat azonosítószámát,
- a terméktípus egyedi azonosító kódját,
- az építési terméknek a gyártó által meghatározott rendeltetését vagy rendeltetéseit,
- a gyártó nevét, bejegyzett kereskedelmi nevét, illetve bejegyzett védjegyét, valamint értesítési címét,
- adott esetben a meghatalmazott képviselőnek a nevét és értesítési címét,
- az építési termék teljesítménye állandóságának értékelésére és ellenőrzésére szolgáló rendszert vagy rendszereket,
- az NMÉ-t kiadott szervezet megnevezését és az általa kiadott NMÉ azonosítóját,
- az építési termék teljesítménye állandóságának értékelését és ellenőrzését végző kijelölt szervezet megnevezését, az általa elvégzett feladatok felsorolását és a kiadott üzemi gyártásellenőrzés megfelelési tanúsítvány azonosítóját,
- a 2. fejezetben szereplő teljesítményértékeket,

- az alábbi mondatokat:
 - Az A-264/2015 számú és 2023.04.24. érvényességi kezdetű NMÉ 1.2. pontjában meghatározott termék teljesítménye megfelel a nyilatkozat szerinti teljesítménynek.
 - E teljesítménynyilatkozat kiadásáért kizárólag a teljesítménynyilatkozatban meghatározott gyártó (vagy meghatalmazott képviselő) a felelős.
- a gyártó (vagy meghatalmazott képviselő) nevében és részéről aláíró személyt (név/beosztás),
- helyet/dátumot/aláírást.

3.3. A kijelölt tanúsító szervezet feladatai

3.3.1. A gyártó üzem és az üzemi gyártásellenőrzés alapvizsgálata

3.3.1.1. Az üzemi gyártásellenőrzési rendszert leíró dokumentáció előzetes felülvizsgálata

Ennek keretében a gyártásellenőrzés működését, a gyártás folyamatát, valamint a hozzá kapcsolódó ellenőrzések és vizsgálatok eljárását leíró – gyártó által készített – dokumentumok felülvizsgálatának elvégzése történik meg.

A felülvizsgálat alapján értékelt, hogy a termékek minőségszabályozása megfelelő-e, és összhangban van-e a 3.2.1. pontban előírt követelményekkel.

3.3.1.2. A gyártó üzem és az üzemi gyártásellenőrzés alapvizsgálata a helyszínen

Az alapvizsgálat keretében ellenőrzött és értékelt, hogy az üzem a gyártásellenőrzési dokumentációnak megfelelően végzi-e a tevékenységét, továbbá a gyártó által végzett ellenőrzések és vizsgálatok alkalmasak-e a termékek teljesítmény állandóságának fenntartására. Az alapvizsgálat kiterjed arra, hogy a gyártó rendelkezik-e azokkal az eszközökkel, amelyek szükségesek a megfelelő termékek előállításához, és adottak-e a gyártásellenőrzés elvégzésének személyi és tárgyi feltételei.

3.3.2. Az üzemi gyártásellenőrzési megfelelőségi tanúsítvány kiadása

A kijelölt tanúsító szervezet – a termék teljesítményének és a gyártó üzem, valamint az üzemi gyártásellenőrzés alapvizsgálatának értékelésére alapozva – üzemi gyártásellenőrzési megfelelőségi tanúsítvány kiadásával igazolja az üzemi gyártásellenőrzés megfelelőségét.

3.3.3. Az üzemi gyártásellenőrzési megfelelőségi tanúsítvány érvényben tartása


A kijelölt tanúsító szervezet az üzemi gyártásellenőrzés folyamatos felügyelete alapján a kiadott üzemi gyártásellenőrzési megfelelőségi tanúsítványt érvényben tartja.

Az üzemi gyártásellenőrzés folyamatos felügyelete évente egy alkalommal kerül elvégzésre, tartalma megegyezik az alapvizsgálatnál leírtakkal, azzal a kivétellel, hogy a dokumentum felülvizsgálat csak az alapvizsgálat óta módosított dokumentumokra terjed ki.

4. MELLÉKLETEK

- 4.1. 1. sz. melléklet: az EJOT IDK-N és ejotharm STR H dübelek geometriai kialakítása (3 oldal)
- 4.2. 2. sz. melléklet: az EJOT IDK-N és ejotharm STR H dübelek beépítése (3 oldal)

Az NMÉ-t készítette:



Mónos Nikolett
műszaki értékelő mérnök

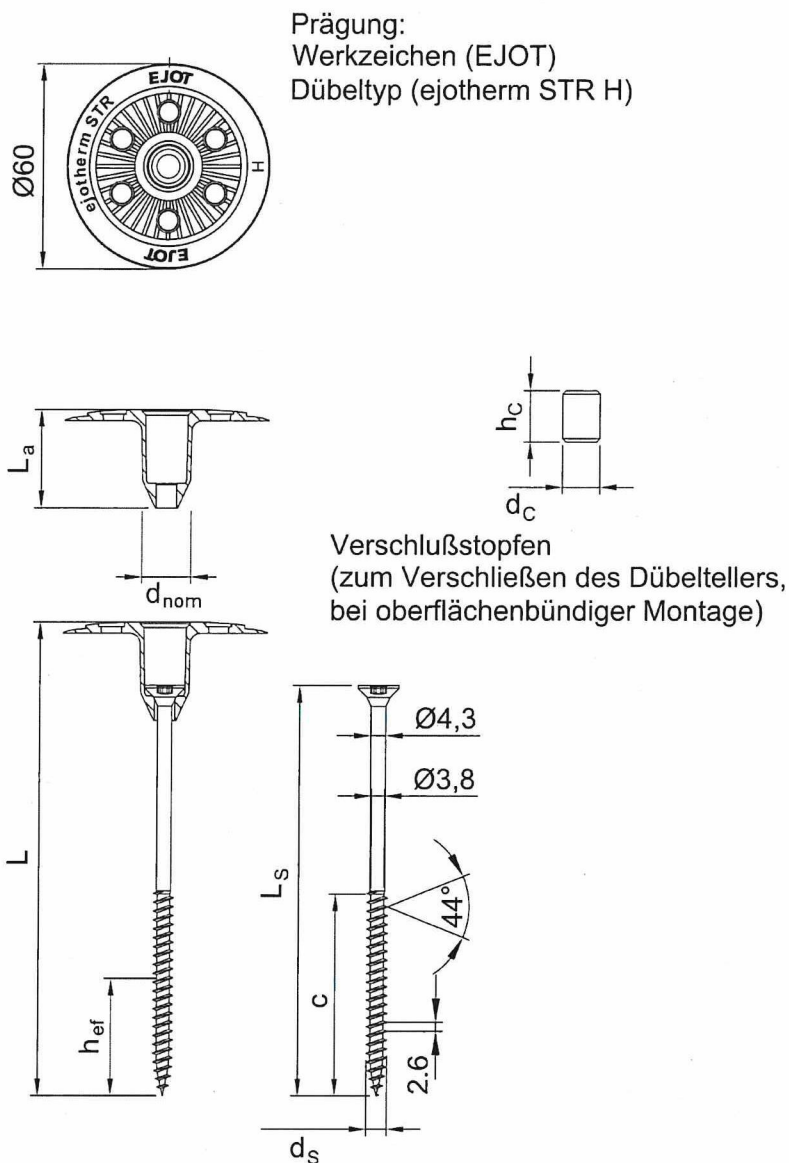
Szakmailag ellenőrizte és jóváhagyta:



Pandula András
termékmenedzser



az EJOT ejotherm STR H dübelek geometriai kialakítása



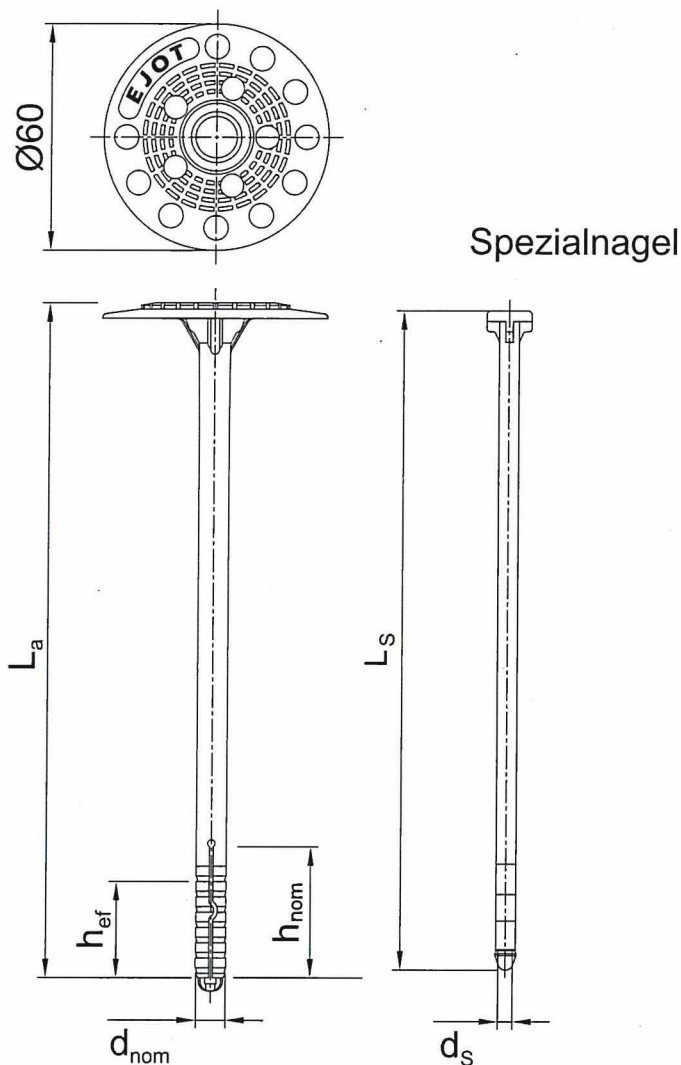
EJOT Baubefestigungen GmbH gyártású műanyag tárcsás
hőszigetelésrögzítő dübelek:

- IDK-N műanyag tárcsás hőszigetelésrögzítő dübelek műanyag beütőszöggel
- ejotherm STR H csavaros tárcsás hőszigetelésrögzítő dübelek geometriai kialakítása

1. melléklet

az EJOT IDK-N 75 – 175 mm névleges hosszúságú dübelek geometriai kialakítása

Prägung:
Werkzeichen (EJOT)
Dübellänge unter Teller

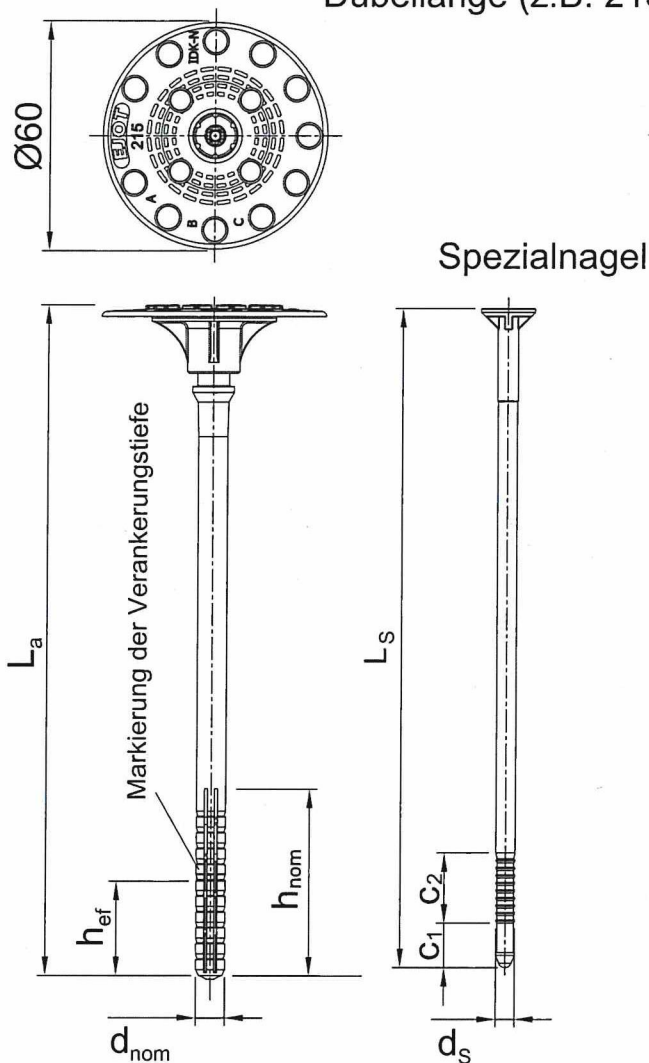


EJOT Baubefestigungen GmbH gyártású műanyag tárcsás
hőszigetelésrögzítő dübelek:
 • IDK-N műanyag tárcsás hőszigetelésrögzítő dübelek műanyag
beütőszöggel
 • ejothem STR H csavaros tárcsás hőszigetelésrögzítő dübelek
geometriai kialakítása

1. melléklet

az EJOT IDK-N 195 – 235 mm névleges hosszúságú dübelek geometriai kialakítása

Prägung:
Werkzeichen (EJOT)
Dübeltyp (IDK-N)
Dübellänge (z.B. 215)

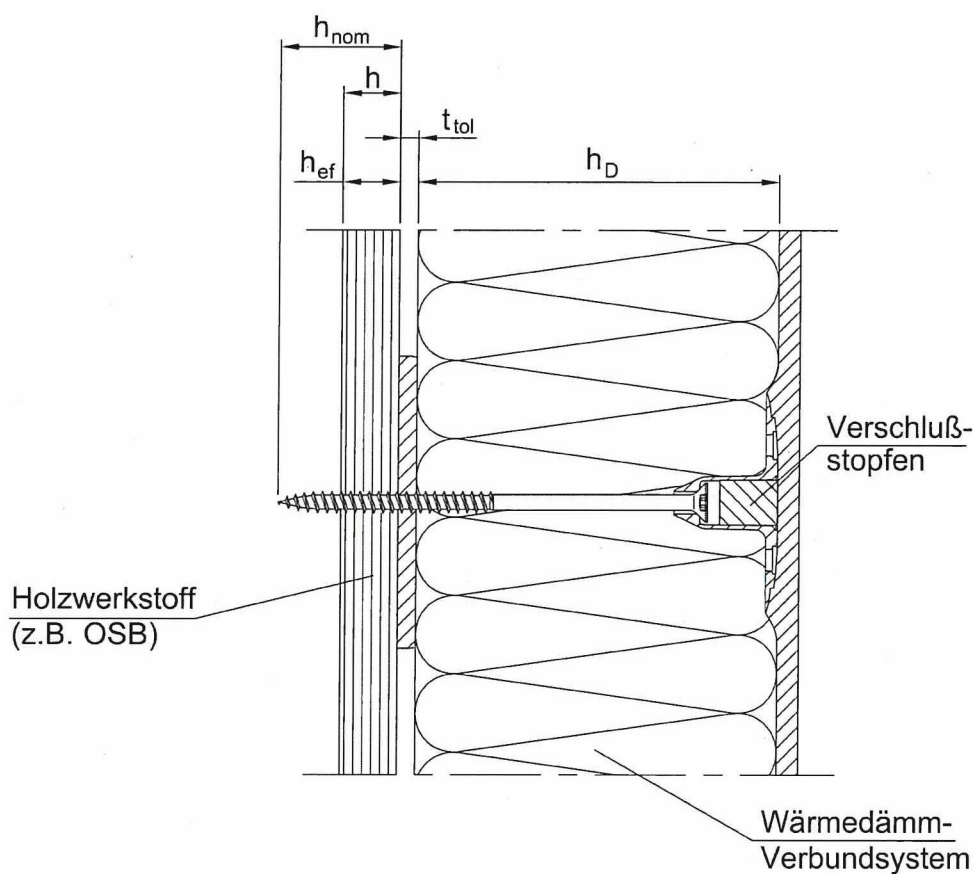


EJOT Baubefestigungen GmbH gyártású műanyag tárcsás
hőszigetelésrögzítő dübelek:

- IDK-N műanyag tárcsás hőszigetelésrögzítő dübelek műanyag beütőszöggel
- ejotherm STR H csavaros tárcsás hőszigetelésrögzítő dübelek geometriai kialakítása

1. melléklet

az EJOT ejotherm STR H dübelek beépítése

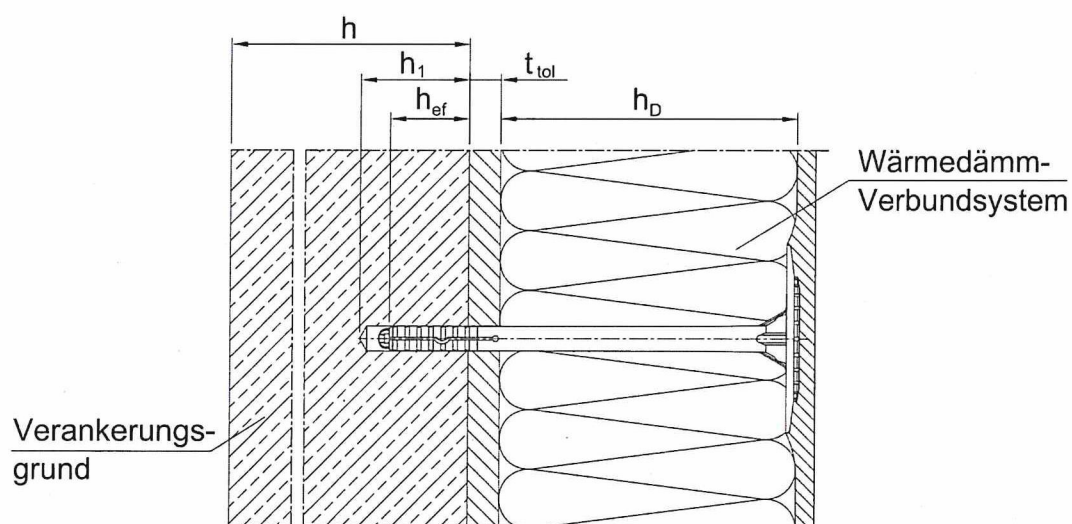


EJOT Baubefestigungen GmbH gyártású műanyag tárcsás
hőszigetelésrögzítő dübelek:

- IDK-N műanyag tárcsás hőszigetelésrögzítő dübelek műanyag beütőszöggel
- ejotherm STR H csavaros tárcsás hőszigetelésrögzítő dübelek beépítése

2. melléklet

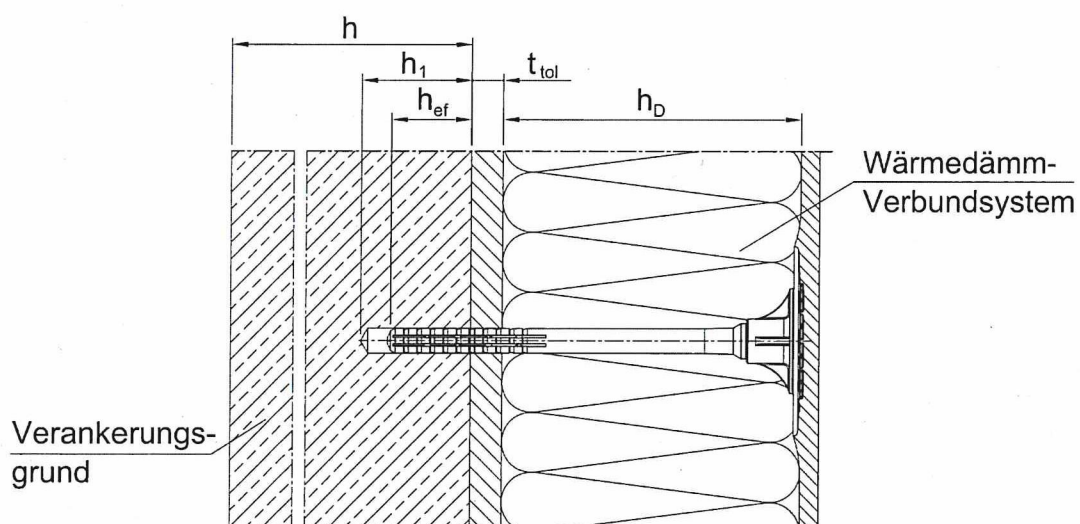
az EJOT IDK-N 75 – 175 mm névleges hosszúságú dübelek beépítése



EJOT Baubefestigungen GmbH gyártású műanyag tárcsás
hőszigetelésrögzítő dübelek:
 • IDK-N műanyag tárcsás hőszigetelésrögzítő dübelek műanyag
beütőszöggel
 • ejotherm STR H csavaros tárcsás hőszigetelésrögzítő dübelek
beépítése

2. melléklet

az EJOT IDK-N 195 – 235 mm névleges hosszúságú dübelek beépítése



EJOT Baubefestigungen GmbH gyártású műanyag tárcsás
hőszigetelésrögzítő dübelek:
 • IDK-N műanyag tárcsás hőszigetelésrögzítő dübelek műanyag
beütőszöggel
 • ejotherm STR H csavaros tárcsás hőszigetelésrögzítő dübelek
beépítése

2. melléklet