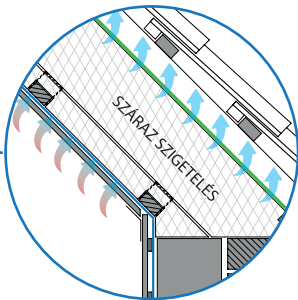
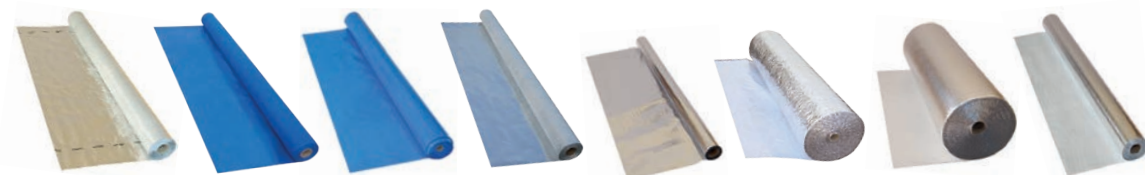


Párazáró fólia nélkül



Párazáró fóliával



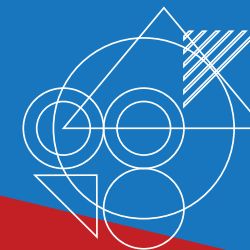
### MASTERFOL

### ISOFLEX

TULAJDONSÁGOK	SOFT ALU	Sd30	BLUE	Sd100 ALU	ALU PZ	ALU-LP ECO	ALU-LP	ALU
<b>Tekercshossz</b>	50 m	50 m	50 m	50 m	50 m	50 m	50 m	50 m
<b>Tekercsszélesség</b>	150 cm	150 cm	150 cm	150 cm	120 cm	120 cm	120 cm	150 cm
<b>Sd érték</b>	50 m (±)30%	>30 m	>100 m	>100 m	>100 m	>100 m	>100 m	>100 m
<b>Tekercs területe</b>	75 m <sup>2</sup>	75 m <sup>2</sup>	75 m <sup>2</sup>	75 m <sup>2</sup>	60 m <sup>2</sup>	60 m <sup>2</sup>	60 m <sup>2</sup>	75 m <sup>2</sup>
<b>Normál párateléréshez</b>	✓	✓	✓	✓	✓	✓	✓	✓
<b>Magas párateléréshez</b>			✓	✓	✓	✓	✓	✓
<b>Metalizált, hőtüköröző</b>	✓			✓	✓	✓	✓	✓
<b>Légbuborékos, padlófűtéshez</b>						✓	✓	
<b>Öregítés után is megfelel</b>	✓	✓	✓	✓	✓	✓	✓	✓

## NAGYON FONTOS!

A beépített fólia tartósan legyen képes feladata ellátására. A látszatz megoldások nagyon nagy veszélyt rejtenek magukban, mert a beépített-láthatatlan hiba már csak akkor vehető észre, amikor hatalmas károkat okozott!



# MASTERPLAST

## MASTERPLAST

Forgalmazza: Masterplast Hungária Kft.

Műszaki információs vonal:

+36-30-641-9339

masterplast@masterplast.hu

Bővebb termékinformációk:

[www.masterplast.hu](http://www.masterplast.hu)

MINŐSÉGI ÉPÍTŐANYAGOK  
MAGYAR GYÁRTÓTÓL

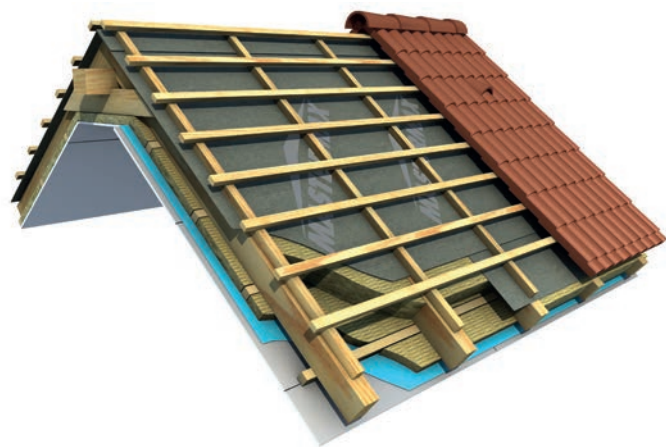


## PÁRAVÉDELMI RENDSZER

SZÁRAZON TARTOTT SZERKEZET,  
HATÉKONY HŐSZIGETELÉS!

## PÁRAZÁRÓ / PÁRAFÉKEZŐ FÓLIA

A hőszigetelés belső, meleg oldalán minden esetben párazáró vagy párafékező fóliát kell beépíteni, ami nem vagy csak szabályozott mértékben engedi a párat bejutni a szigetelésbe. Minél nagyobb a páratelhelés – annál nagyobb párazáró képességű fóliát kell alkalmazni.



A fóliák párazáró képességét **Sd** értékkel jellemezzük.

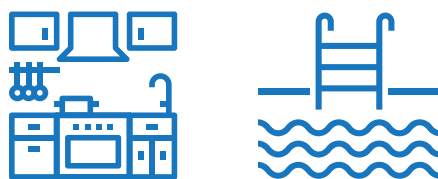
Minél magasabb az **Sd** érték, annál jobb a fólia párafékező-párazáró képessége.

**Sd > 30 m**



**Normál páratelhelés esetén, mint amilyen a lakások, irodák, szállodai szobák, közösségi helyiségek, Sd 30** értéknél nagyobb párazárású fóliák már elegendőek ahhoz, hogy ne legyen kondenzáció a szigetelésben.

**Sd > 100 m**



**Magas páratelhelés esetén, mint az üzemi konyha, uszoda, tartósan nedves technológiájú helyiségek, Sd 100** értéknél magasabb párazárású fóliát kell a hőszigetelés belső oldalára elhelyezni.

## ÚJDONSÁG!

LEGÚJABB KÉTRÉTEGŰ FÓLIÁINK PÁRAZÁRÁSRA SZÜLETTEK.

**MASTERFOL Sd 30**



- Tartósan párafékező
- Normál páratelheléshez
- Könnyen beépíthető

**MASTERFOL Sd 100 ALU**



- Tartósan párafékező
- Magas páratelheléshez
- Könnyen beépíthető

A LÉGTÖMÖR KIVITELEZÉS ALAPKÖVETELMÉNY!

A pára a legkisebb résen is át tud jutni és koncentráltan jut bele a hőszigetelésbe. Alapszabály, hogy a párazáró, párafékező fólia beépítését minden esetben pára- és légzáró módon kell kivitelezni. A fólia toldásait erre alkalmas ragasztó szalaggal légmentesen össze kell ragasztani, sőt minden más szerkezethez való csatlakozást, tetőablakhoz, csőáttöréseknél, falazathoz, kéményhez szintén légmentesen kell csatlakoztatni, melyhez speciális ragasztó szalagokat, illetve tömítő masszát kell alkalmazni.



RENDSZER  
KIEGÉSZÍTŐK:

**Flex Nyújtható  
MASTERFOL  
1 oldalas  
ragasztószalag**



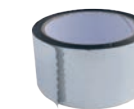
Párafékező és párazáró fóliák átlapolásainak kialakításához, csőáttörésekhez

**TAPE 2  
MASTERFOL  
Kétoldalas  
ragasztószalag**



Párafékező és párazáró fóliák kétoldalas ragasztására, csatlakozó szerkezetekhez való rögzítésére 20 mm x 25 m/tekercs

**TAPE-50  
ISOFLEX  
Alutükrös  
ragasztószalag**



Párafékező és párazáró fóliák lég- és párazáró toldásához 50 mm x 50 m/tekercs

### Tömítőmassza

Párafékező és párazáró fóliák csatlakoztatására pormentes vakolt felülethez, fához, műanyaghoz, fémhez, normál hőterhelés esetén 310 ml/kartus