

A TETŐFÓLIÁK KETTŐS FELADATA

A külső irányból masszív vízzárósággal kell rendelkezniük, a belső irányból viszont rendkívül jó páraáteresztőnek kell lenniük.

A modern tetőfóliák ezért három rétegűek, és a kettős feladat ellátásáról a középső réteget adó membrán gondoskodik. A külső vízzáróságot kifejező érték a tetőfóliáknál a W jelölés, amely három szinten osztályozza a fóliákat teljesítményük alapján. A legjobb vízzáró teljesítményt a W1 kategóriába sorolt termékek nyújtják. A tetőfóliák hazai gyártóspecialistája a MASTERPLAST, akinek a MASTERMAX diffúziós tetőfólia termékcsaládba tartozó valamennyi terméke a legmagasabb W1 kategóriát képviseli.

PP RÉTEG

- UV-stabilizált
- Dörzsálló
- Védi a membrán réteget UV-sugárzástól és a mechanikai sérülésektől

MEMBRÁN

- Páraáteresztő
- Vízzáró
- Légzáró

PP RÉTEG

- UV-stabilizált
- Dörzsálló
- Védi a membrán réteget a mechanikai sérülésektől

HOGYAN TUDJA KIVÁLASZTANI AZ ÖNNEK MEGFELELŐT?

A tetőfólia kiválasztását számos szempont befolyásolja, amelyeket figyelembe kell venni termékválasztáshoz.

- › A tető hajlásszöge
- › Az alkalmazott tetőfedés anyaga, színe
- › A tető hasznosításának jellege
- › A tető formája, bonyolultsága
- › Különleges időjárási körülmények

A MASTERMAX termékcsalád kínálatában minden körülményhez megtalálja a megfelelő terméket. Segítünk! Kérje szakkereskedőink, területi képviselőink vagy műszaki szakértőnk segítségét a helyes választáshoz: szakerto@masterplast.hu

www.masterplast.hu/regionalis-ertekesites



MASTERPLAST

Forgalmazza: **Masterplast Hungária Kft.**

Műszaki információs vonal:
+36-30-641-9339

masterplast@masterplast.hu

Bővebb termékinformációk:
www.masterplast.hu

MINŐSÉGI ÉPÍTŐANYAGOK MAGYAR GYÁRTÓTÓL

MASTERPLAST



MASTERMAX TETŐFÓLIA

BIZONYÍTOTT BIZTONSÁG,
TARTÓS TELJESÍTMÉNY

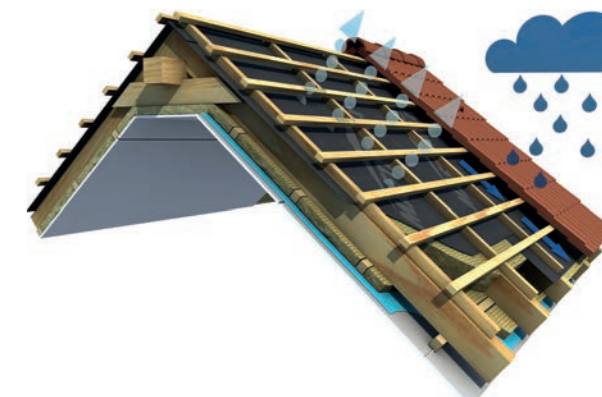
MIÉRT FONTOS, HOGY MINŐSÉGI TETŐFÓLIÁT VÁLASSZON OTTHONÁHOZ?

A tető a ház egyik olyan alapvető szerkezeti egysége, amelyet több évtizedes időtávra tervezünk. Ha valamivel, akkor a tetővel biztosan nem akarunk semmilyen utólagos problémát, javítást vagy ne adj isten cserét. A tetőfóliára, mint a tetőszerkezet egyik mélyen beépített alkotórészére ez kiváltképp igaz. Ha a tetőfóliával baj van, akkor az csak nagyon komoly pénz és munka ráfordítás mellett hozható helyre, az okozott bosszúságról nem is beszélve. A tető teljes költségére vetítve a tetőfólia ára szinte elenyésző tétel, éppen ezért nem éri meg a gyanúsán olcsó látszatsmegoldásokat választani, mert a kis spórolásért cserébe hatalmas kockázatokat vállal be az építettő. A MASTERMAX termékcsalád minőségi termékei közül választva mentesül a felesleges rizikótól. Válassza a minőséget, válassza a biztonságot, megéri!

FIGYELEM! Kizárólag olyan gyártó termékét válassza, amely rendelkezik teljesítmény nyilatkozattal és hiteles műszaki adatlappal! Lényeges, hogy a műszaki adatlapokon közzétett értékek mellett szerepeljen a vizsgálati módszerre vonatkozó európai szabvány hivatkozás megjelölése is!

MELYIK TETŐFÓLIA AZ ÁCS ÉS TETŐFEDŐ KIVITELEZŐ LEGJOBB BARÁTJA?

A MASTERMAX minőségi diffúziós-páraáteresztő tetőfólia, amely segítségével könnyen, egyszerűen szellőzőrés kialakításával megoldhatja a szakember a tető hatékony ki- és átszellőztetését. Nem csak egyszerűbb és gyorsabb így a munka, de a kivitelezés minősége is jobb és tartósabb lesz. Elsőre végleges megoldás, utólagos pótmunkák nélkül. A profi, gyakorlott kivitelezők, ezért minőségi diffúziós tetőfóliákkal dolgoznak és ajánlanak a megrendelőiknek, akár beépített és hőszigetelt tetők akár nem beépített-hagyományos tetők és padlások esetén is.



MILYEN SZEREPE VAN AZ ÉPÜLET ENERGIAHATÉKONYSÁGÁBAN A TETŐFÓLIÁNAK?

A páraáteresztő tetőfóliák nagy előnye a hagyományos, nem páraáteresztő fóliákhoz képest, hogy nem kell szellőző légrést kialakítani a tetőszerkezetbe kerülő hőszigetelő anyag és a fólia belső oldala között. A tetőfólia így közvetlenül érintkezhet a szigetelő anyaggal, aminek köszönhetően nem lép fel a szigetelési képességet akár 25%-kal is rontani képes huzathatás, amely a hagyományos, két légrékes kialakításnál jelentkezik. Emellett az sem elhanyagolható szempont, hogy nem veszítünk helyet az alsó légrés miatt, és így a

szarufaköz teljes magassága kitölthető szigetelő anyaggal. A MASTERMAX termékcsalád SA2 típusváltozatai még erre is rátesznek egy lapáttal. A kétoldali ragasztósáv az átlapolások mentén felületfolytonosságot biztosít, ezért alacsony hajlásszög esetén is meggátolja a levegő beáramlását, és így szélzáró kialakítást tesz lehetővé. Ezen kívül növelik a tetőszerkezet vízzáróságát, ami így hosszú távon tovább javítja a szigetelés hatékonyságát.

MASTERMAX

100% beázás elleni biztonság a fóliák átlapolásánál és 100% huzathatás elleni védelem!

MAXIMÁLIS
ENERGIAHATÉKONYSÁGGAL MŰKÖDŐ
HŐSZIGETELÉS A TETŐBEN

SZÉL ÉS VÍZZÁRÓ TETŐK MASTERMAX TETŐFÓLIÁKKAL



VÍZZÁRÁS



SZÉLZÁRÁS

Keresse **kétoldalú ragasztószalaggal** ellátott MASTERMAX PREMIUM 150 SA2 és MASTERMAX 3 TOP SA2 tetőfóliáinkat alacsony hajlásszögű tetőkhöz szél- és vízzáró alátét héjazat kialakításához.

Anyaguk:
3 rétegű páraáteresztő tető-alátét fólia
(2 réteg PP filz között, páraáteresztő, vízzáró membrán).

Felhasználási területük:
egyszeresen (a fólia és a tetőfedés között) átszellőztetett magastető szerkezetekben, a héjalás alá bejutó nedvesség és porhó elleni másodlagos védelemként alkalmazható, közvetlenül a hőszigetelésre fektethető alátét réteg.

MASTERMAX START

Szín: fehér
Egységtömeg: 95 g/m²
Sd-érték: 0,02 m
Vízzáróság: W1
Hőmérséklet-állóság: (-)30°C – (+)70°C
Lefedési idő: maximum 1 hét
Vonatkozó termékszabvány: EN 13859-1
Kiszerezés: 1,5 m x 50 m = 75 m²/tekercs



MASTERMAX 3 ECO

Szín: világosszürke
Egységtömeg: 115 g/m²
Sd-érték: 0,02 m
Vízzáróság: W1
Hőmérséklet-állóság: (-)30°C – (+)70°C
Lefedési idő: maximum 1 hét
Vonatkozó termékszabvány: EN 13859-1
Kiszerezés: 1,5 m x 50 m = 75 m²/tekercs



MASTERMAX 3 CLASSIC

Szín: beige
Egységtömeg: 135 g/m²
Sd-érték: 0,02 m
Vízzáróság: W1
Hőmérséklet-állóság: (-)30°C – (+)70°C
Lefedési idő: maximum 2 hét
Vonatkozó termékszabvány: EN 13859-1
Kiszerezés: 1,5 m x 50 m = 75 m²/tekercs



Anyaguk:
3 rétegű páraáteresztő tető-alátét fólia
(2 réteg PP filz között, páraáteresztő, vízzáró membrán).

Felhasználási területük:
egyszeresen (a fólia és a tetőfedés között) átszellőztetett magastető szerkezetekben, a héjalás alá bejutó nedvesség és porhó elleni másodlagos védelemként alkalmazható, közvetlenül a hőszigetelésre, deszkázatra, egyéb szilárd aljzatra fektethető alátét réteg.

MASTERMAX 3 TOP

Szín: fekete
Egységtömeg: 155 g/m²
Sd-érték: 0,02 m
Vízzáróság: W1
Hőmérséklet-állóság: (-)30°C – (+)70°C
Lefedési idő: maximum 2 hét
Vonatkozó termékszabvány: EN 13859-1
Kiszerezés: 1,5 m x 50 m = 75 m²/tekercs



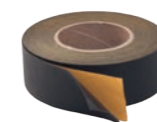
MASTERMAX 3 EXTRA

Szín: zöld
Egységtömeg: 175 g/m²
Sd-érték: 0,02 m
Vízzáróság: W1
Hőmérséklet-állóság: (-)30°C – (+)70°C
Lefedési idő: maximum 2 hét
Vonatkozó termékszabvány: EN 13859-1
Kiszerezés: 1,5 m x 50 m = 75 m²/tekercs



MASTERMAX TAPE-50 DIFFÚZIÓS RAGASZTÓSZALAG

Felhasználási terület: páraáteresztő tető-alátét fóliák egyoldalas ragasztásához, sérülések javításához.
Kiszerezés: 50 mm x 25 m/tekercs



MASTERMAX PREMIUM 150

Szín: szürke
Anyaga: 3 rétegű, páraáteresztő tető-alátét fólia (2 réteg PP filz között, speciális páraáteresztő, vízzáró membrán)

Felhasználási területe: Egyszeresen (az alátét héjazat és a tetőfedés között) átszellőztetett magastető-, illetve nem nyílthézagos (vagyis ahol közvetlen UV-sugárzásnak nem kitett), átszellőztetett falszerkezetek alátét héjazata. A héjalás alá bejutó nedvesség és porhó elleni másodlagos védelemként alkalmazható, közvetlenül a hőszigetelésre, deszkázatra, egyéb szilárd aljzatra fektethető, magas hőállóságú alátét réteg. Megnövelt szakítószilárdságának- és hőállóságának köszönhetően megfelelően átszellőztetett (nem sík, például trapéz vagy cserepes) fémlemez fedések alá is beépíthető.

Egységtömeg: 150 g/m²
Sd-érték: 0,03 m
Vízzáróság: W1
Hőmérséklet-állóság: (-)40°C – (+)100°C
Lefedési idő: maximum 2 hónap
Vonatkozó termékszabvány: EN 13859-1
Kiszerezés: 1,5 m x 50 m = 75 m²/tekercs



Ragasztócsikkal is rendelhető a 3 TOP SA2 PREMIUM 150 SA2

MASTERMAX PRO

Szín: sötétszürke
Anyaga: 3 rétegű páraáteresztő tető-alátét fólia (2 réteg PES filz között, páraáteresztő, vízzáró membrán).

Felhasználási terület: egyszeresen (a fólia és a tetőfedés között) átszellőztetett magastető szerkezetekben, a héjalás alá bejutó nedvesség és porhó elleni másodlagos védelemként alkalmazható, közvetlenül a hőszigetelésre, deszkázatra, egyéb szilárd aljzatra fektethető alátét réteg. Magas hőmérséklet-állóságának köszönhetően megfelelően átszellőztetett (nem sík, például trapéz vagy cserepes) fémlemez fedések alá is beépíthető.

Egységtömeg: 130 g/m²
Sd-érték: 0,3 m
Vízzáróság: W1
Hőmérséklet-állóság: (-)40°C – (+)120°C
Lefedési idő: maximum 2 hónap
Vonatkozó termékszabvány: EN 13859-1
Kiszerezés: 1,5 m x 50 m = 75 m²/tekercs



MASTERMAX METAL

Szín: fekete
Anyaga: négyrétegű tető-alátét fólia (2 réteg polipropilén között speciális vízzáró, páraáteresztő membrán, felső oldalán 8 mm magas PP szőnyeggel), az átlapolási sávban butyl ragasztócsikkal.

Felhasználási terület: Elsősorban sík fémlemez fedéssel készül, egyszeresen átszellőztetett, 7° hajlásszög feletti tetőszerkezetekben, teljes felületű deszkázatra fektetve, a héjalás alá bejutó nedvesség, kondenzvíz elleni másodlagos védelemként alkalmazható alátét réteg, amely az átlapolási sávban elhelyezett ragasztócsikkoknak köszönhetően szélzáró alátét héjazat kialakítását teszi lehetővé.

Egységtömeg: 450 g/m²
Szakítószilárdság (hossz/kereszt): 295 N/50 mm / 205 N/50 mm
Sd-érték: 0,02 m
Vízzáróság: W1
Hőmérséklet-állóság: (-)20°C – (+)80°C
Lefedési idő: maximum 3 hónap
Vonatkozó termékszabvány: EN 13859-1
Kiszerezés: 1,5 m x 25 m = 37,5 m²/tekercs



MASTERMAX ALU

Szín: szürke
Anyaga: Szürke színű, több rétegű tető-alátét fólia (speciális vízzáró, páraáteresztő membrán polipropilén hordozórétegen, felül poliuretán hálóerősítéssel és perforált alumínium bevonattal)

Felhasználási terület: Egyszeresen (a fólia és a tetőfedés között) átszellőztetett magastető szerkezetekben, a héjalás alá bejutó nedvesség és porhó elleni másodlagos védelemként alkalmazható, közvetlenül a hőszigetelésre fektethető alátét réteg. A felső alumínium réteg hővisszaverő hatásának köszönhetően jelentősen csökken a tetőtér hőterhelése a nyári időszakban.

Egységtömeg: 200 g/m²
Sd-érték: 0,045 m
Vízzáróság: W1
Hőmérséklet-állóság: (-)30°C – (+)80°C
Lefedési idő: maximum 3 hónap
Vonatkozó termékszabvány: EN 13859-1
Kiszerezés: 1,5 m x 50 m = 75 m²/tekercs

